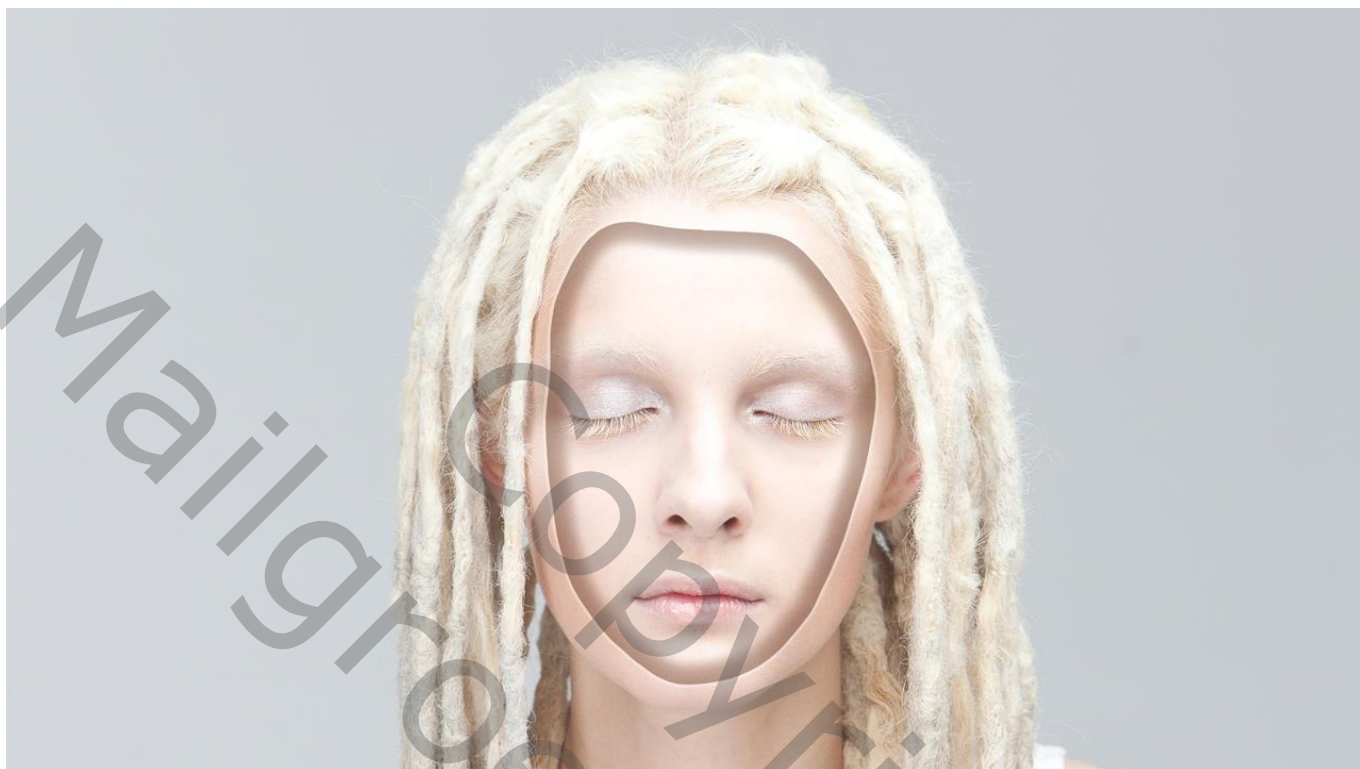


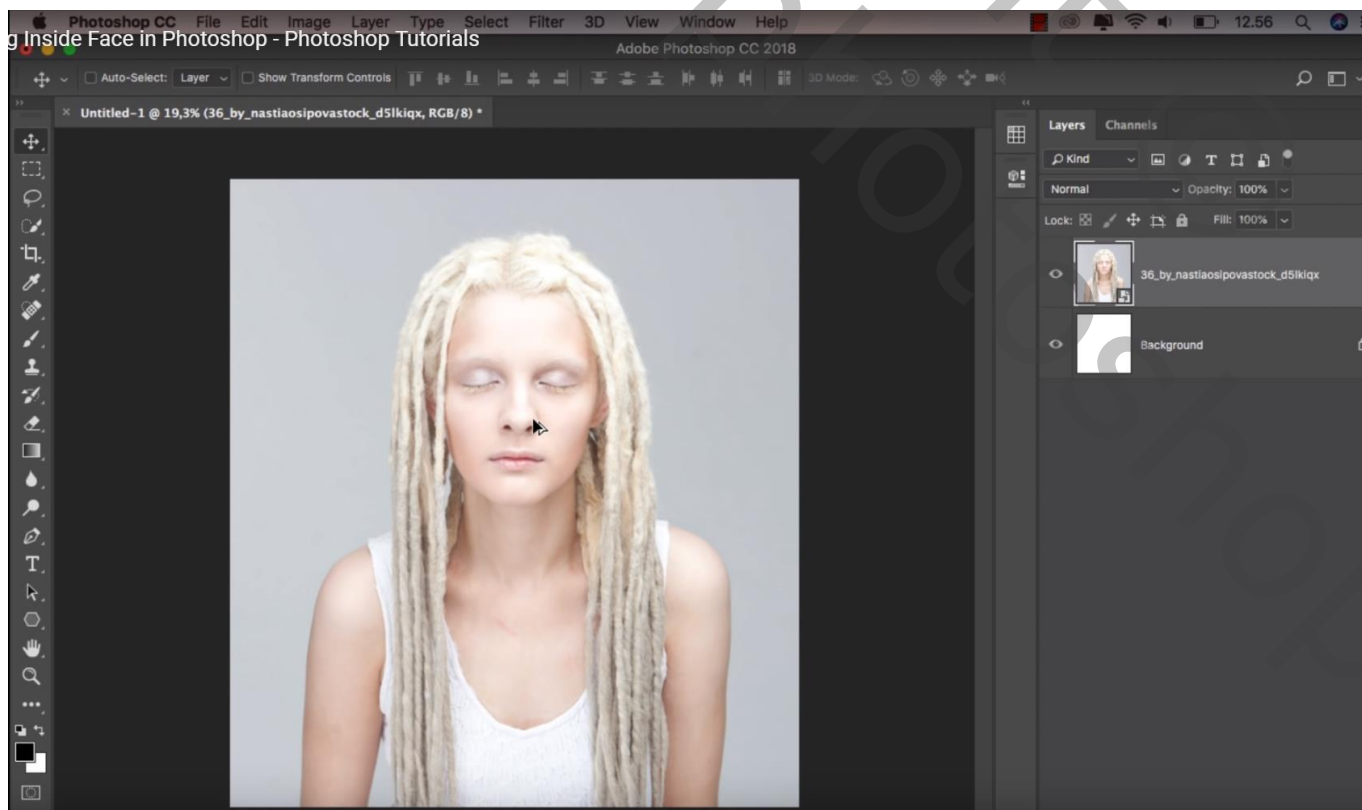
<https://www.youtube.com/watch?v=4egetOQPPDA>

Binnenkant gezicht – video les



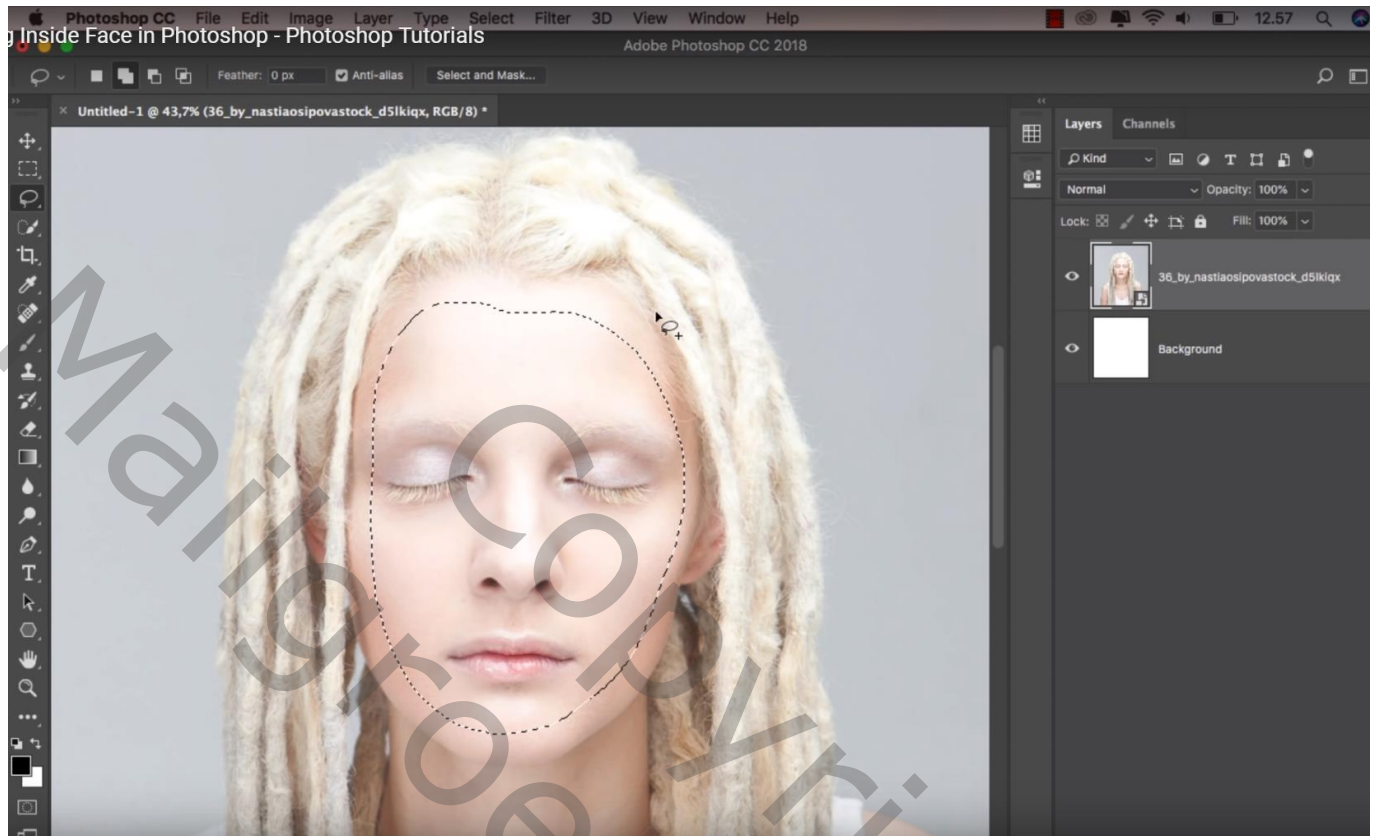
Nodig : model

Open een nieuw document : 2700 x 3000 px; 200 ppi
Plaatsen van het model; maak groter



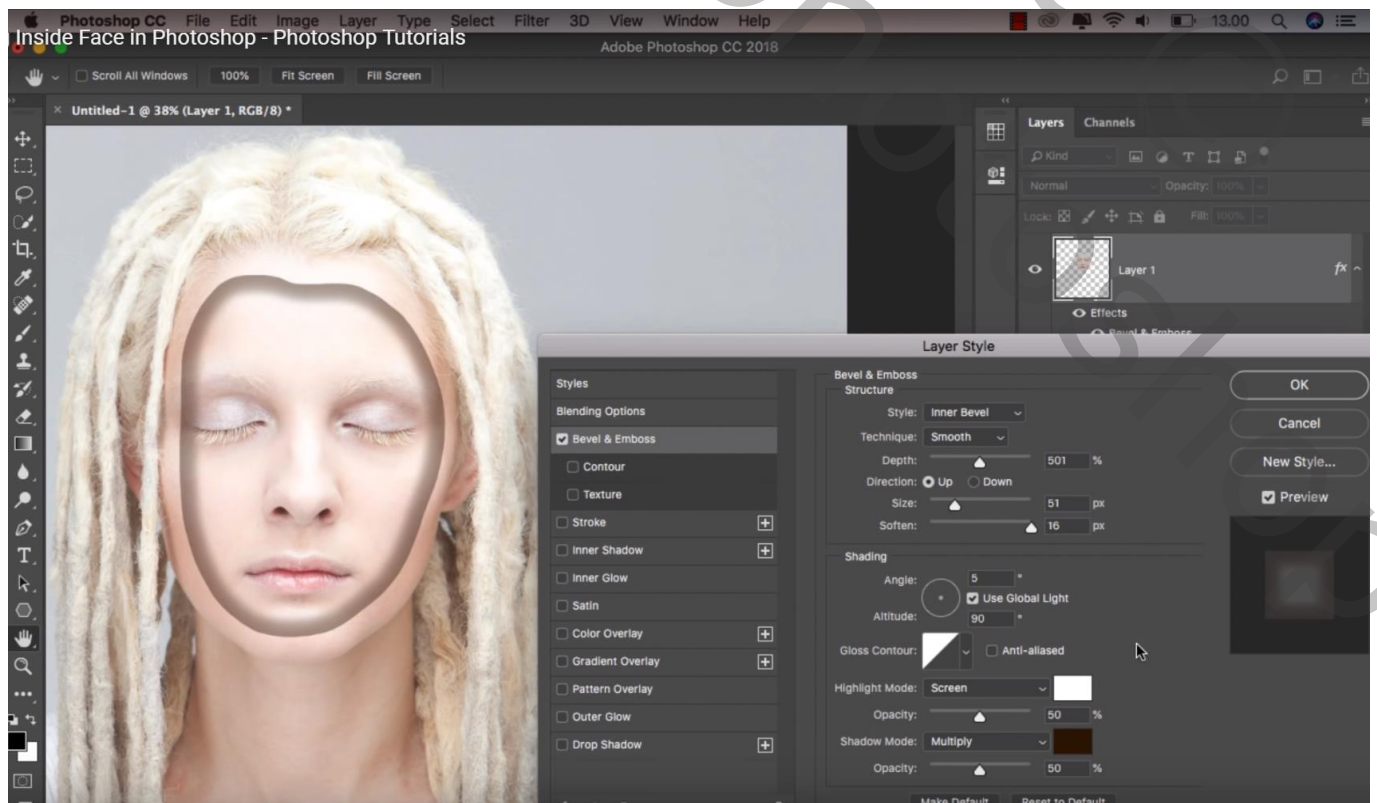
Selectie maken rondom het gezicht

Klik Ctrl + J om de selectie op een nieuwe laag te kopiëren

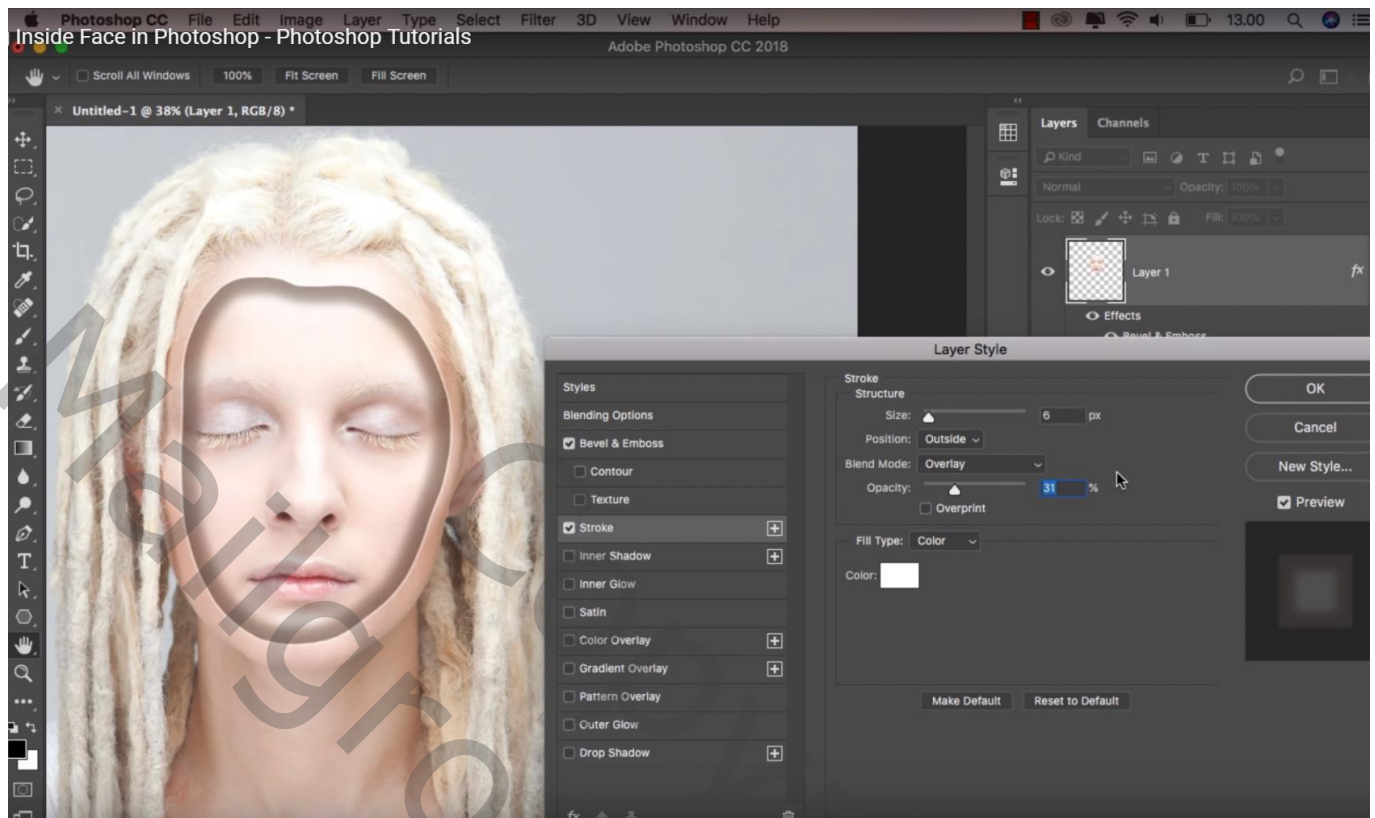


Dubbelklikken op de bekomen laag → geef volgende laagstijlen:

* Schuine kant en Reliëf : 501% ; Omhoog; 51 px; 16px ; 5° ; 90° ; Bleken, wit, 50% ;
Vermenigvuldigen, # 2F1300, 50%



* Laagstijl 'Lijn' : 6 px, Buiten, Bedekken, 31%; wit



Vergeet niet van je werk te verkleinen als je het wenst te tonen op Sennet!!!

